



ref. 009613



ref. 009615

IRO-961 "URBAN"

Impact Pop-up Sprinklers

Γενικά χαρακτηριστικά:

- Υψηλής αντοχής pop-up κρουστικός εκτοξευτήρας .
- Pop-up άξονας ενισχυμένος με ορειχάλκινα δαχτυλίδια.
- 3/4" κάτω αρσενική σύνδεση και 3/4" αρσενική στο πλάι σύνδεση.
- Κατασκευή από πλαστικό, ορείχαλκο και ανοξείδωτο ατσάλι.
- Τεφλόν, μέταλλο και καουτσούκ στις αρθρώσεις περιστροφής.
- Ελατήρια από ανοξείδωτο ατσάλι με συνεχόμενη τάση.
- Εύκολα ρυθμιζόμενη επιφάνεια κάλυψης λόγω του εσωτερικού συστήματος των συνεχόμενων κλιπ.
- Ευρύ φάσμα ακροφυσίων τύπου κουρτίνας για άριστη κατανομή.
- Αποσπώμενο φίλτρο άμμου για καθαρισμό συντήρησης.
- Λαστιχένιο σφράγισμα για την άμμο.

Τεχνικά χαρακτηριστικά:

- Ακτίνα: 9 - 15 m.
- Παροχή: 250 - 1440 l/h.
- Πίεση λειτουργίας: 1.5 - 4 bar.
- Περιοχή ποτίσματος: Ολόκληρου ή μερικού κύκλου.
- Ακροφύσια: 6 τύποι από 2.5 mm έως 4.5 mm.
- Γωνία: 28°.
- Μέγιστο ύψος: 1.6 m.
- Χρόνος περιστροφής: 360ο μεταξύ 1 και 4 λεπτά.
- Συντελεστής ομοιομορφίας υψηλότερος από 90% σε αποστάσεις 12x12R, 13x13T, 13x14T.

Εφαρμογές:

- Ο IRO-961 κρουστικός εκτοξευτήρας έχει σχεδιαστεί για να προσφέρει μεγάλη ανθεκτικότητα και αντοχή στις δύσκολες συνθήκες των δημοσίων κήπων και αστικών περιοχών, που δέχονται κακομεταχείριση και βαρύ εξοπλισμό κουρέματος.
- Είναι κατάλληλος για αστικά πάρκα, οικιστικές και εμπορικές περιοχές, καθώς και για οικιακούς κήπους και χώρους αναψυχής.

Διαστάσεις:

- Ύψος: 28 cm.
- Πλάτος: 18 cm.
- Pop-up: 10 cm.
- Βάρος: 734 g
- Συσκευασία: 10.

Επιλογές:

- Εύκαμπτοι σωλήνες για σύνδεση στο δίκτυο.
- Εργαλεία συντήρησης.
- Μοντέλα με ενσωματωμένη ηλεκτροβάνα (24 VAC).

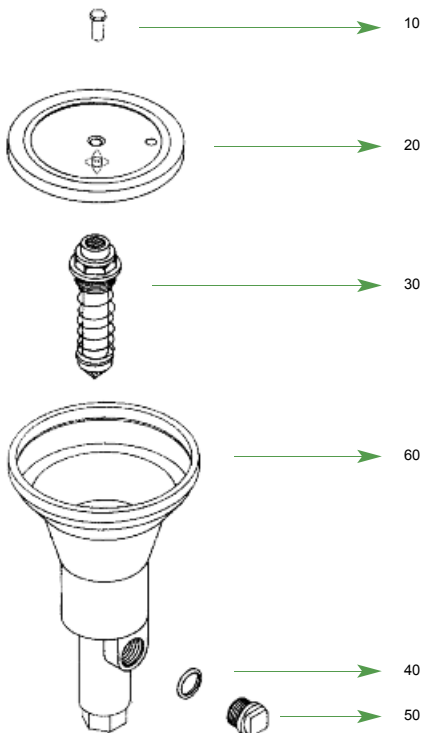
Models:

Ref. 009612: Brass full circle POP-UP sprinkler. VYR-50. Ref. 005002.

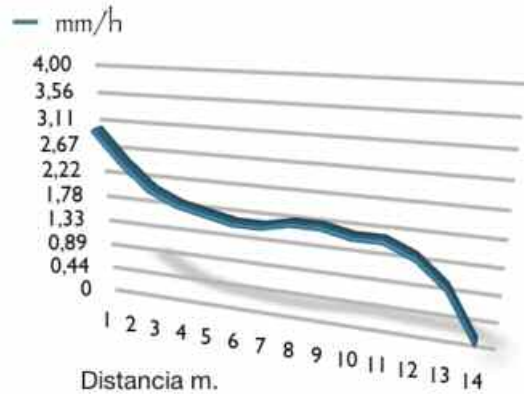
Ref. 009613: Brass part circle POP-UP sprinkler. VYR-50. Ref. 005005.



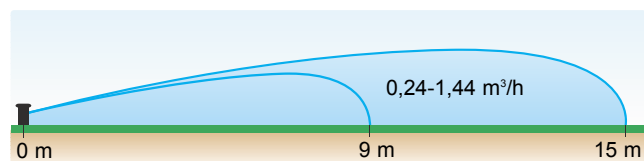
IRO-961 "URBAN" Πίνακες και τεχνικά στοιχεία



BAR	3
Caudal	1065 L/h
Boquillas	4,0 mm
Centro	VYR
Veloc. Rot.	17 seg/rev.
Altura	100 cm
Duración	60 min.
T°	15°C
Veloc. viento	0 m/seg.
Fecha	03/02/2011



COLOR BOQUILLA	P (Bar)	Q (l/h)	D (m)	Espaciamento (m) / Precipitación (mm/h)					
				9x9 Rect.	9x9 Triang.	9x10 Triang.	10x10 Triang.	10x12 Rect.	12x12 Rect.
3,6 mm	2,5	787	13	9,7	9,0	7,6	7,3	6,6	5,5
	3	862	13	10,6	9,8	8,3	8,0	7,2	6,0
	3,5	931	13	11,5	10,6	8,9	8,6	7,8	6,5
4,0 mm	2,5	972	13	12,0	11,1	9,3	9,0	8,1	6,8
	3	1065	13	13,1	12,1	10,2	9,8	8,9	7,4
	3,5	1150	14	14,2	13,1	11,0	10,6	9,6	8,0
4,4 mm	2,5	1391	14	14,5	13,4	11,3	10,9	9,8	8,2
	3	1288	14	15,9	14,7	12,4	11,9	10,7	8,9
	3,5	1391	15	17,2	15,9	13,4	12,8	11,6	9,7



STANDARD

Bars	2,5 mm.		2,8 mm.		3 mm.		3,2 mm.		3,5 mm.		4 mm.		4,5 mm.	
	Lit./h.	Ø mts.	Lit./h.	Ø mts.	Lit./h.	Ø mts.	Lit./h.	Ø mts.	Lit./h.	Ø mts.	Lit./h.	Ø mts.	Lit./h.	Ø mts.
1	240	18	310	19	360	19	400	20	480	20	620	21	760	22
1,5	300	19	370	19	440	20	480	21	570	21	750	22	910	23
2	340	20	420	20	500	21	550	21	660	22	850	23	1.030	24
2,5	380	21	470	21	560	22	600	22	730	23	950	24	1.150	25
3	410	22	520	22	610	23	660	23	800	23	1.040	24	1.270	25
3,5	450	23	560	23	650	23	710	23	860	24	1.100	25	1.350	26
4	480	24	600	24	690	24	760	24	910	25	1.180	26	1.440	27

Solamente para aspersores circulares. Only for full circle series.

STANDARD

- Las zonas sombreadas no son recomendables para una distribución óptima.
- Los aspersores se suministrarán con toberas estándar si no se especifica nada en contra.
- Para calcular el caudal, sumar el de las dos boquillas. El alcance de la boquilla posterior deberá ser inferior a la boquilla principal.